

Premiers éléments sur la situation des entreprises girondines pour cette rentrée

Lundi 7 septembre 2020

527

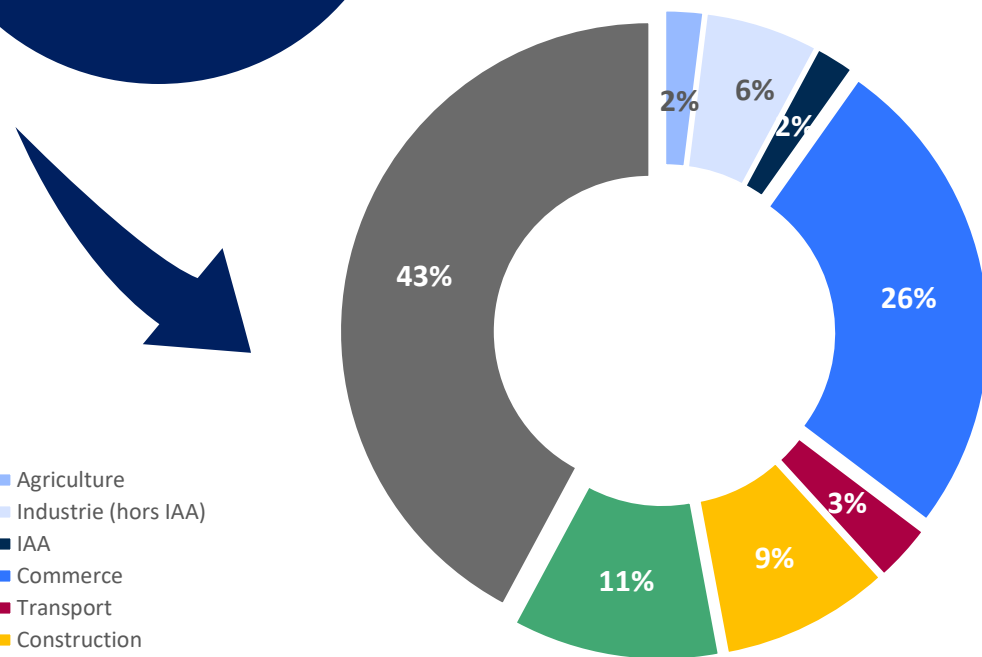
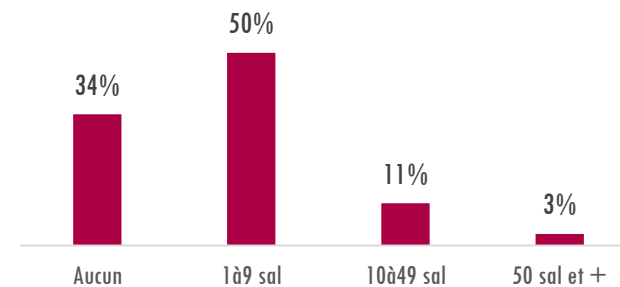
établissements
enquêtés



PROFIL DES ETABLISSEMENTS

43%
D'activités de services

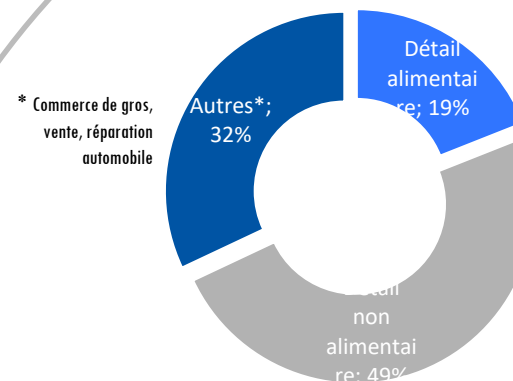
Taille des établissements interrogés



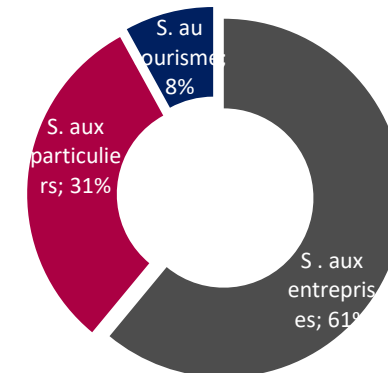
- Agriculture
- Industrie (hors IAA)
- IAA
- Commerce
- Transport
- Construction
- CHR
- SERVICES

Source : enquête CCIBG menée auprès de 527 établissements entre le 1^{er} et le 4 septembre 2020

Typologie de commerce



Typologie de services



PORT DU MASQUE

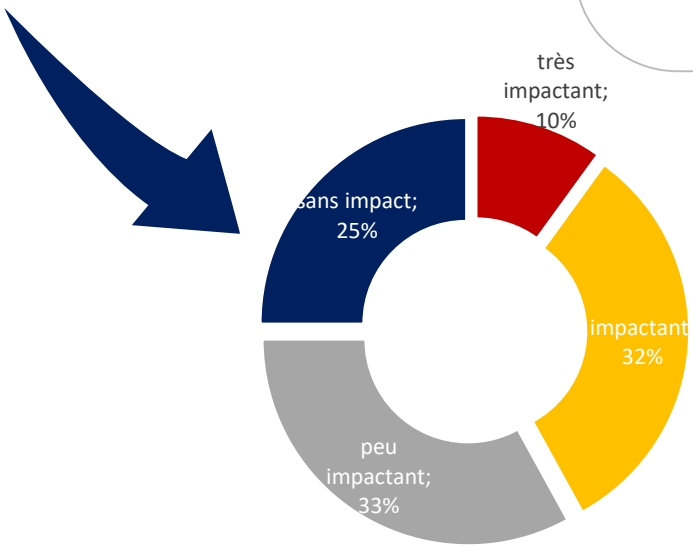
42%
des établissements
estiment que le port
du masque
Impacte leur
organisation

53% des CHR estiment que le port du masque impacte de manière significative leur organisation

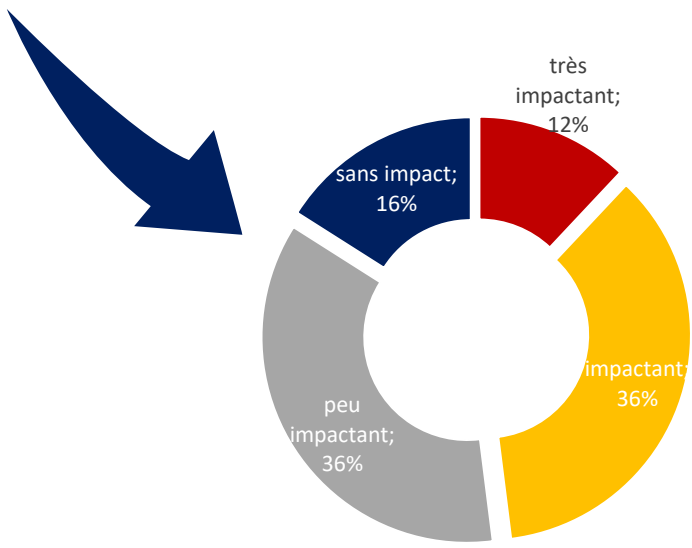
67% des CHR estiment que le port du masque a un coût important

55% des commerçants estiment que le port du masque a un coût important

48%
des établissements
estiment que le port
du masque
représente un coût
pour leur
structure



Ressenti sur l'impact du port du masque en matière d'organisation et d'efficacité (tout secteur)



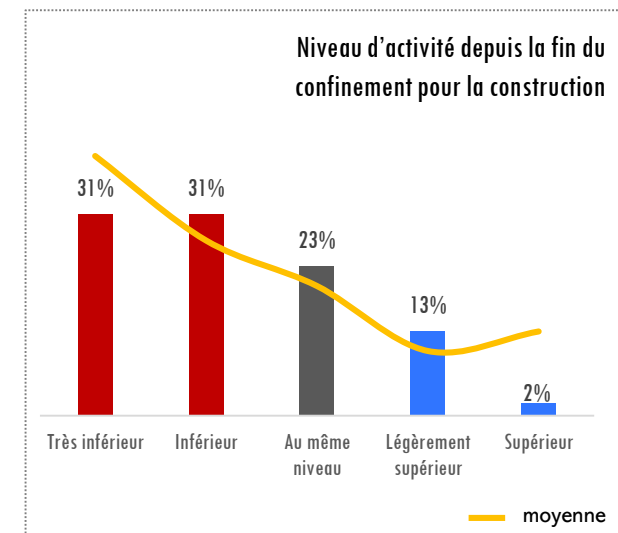
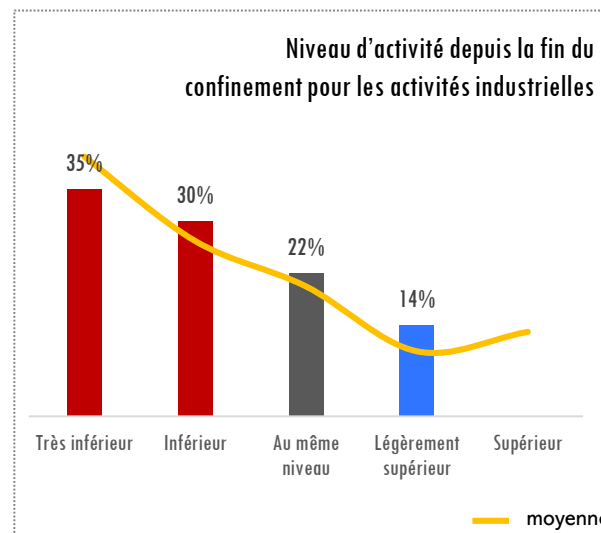
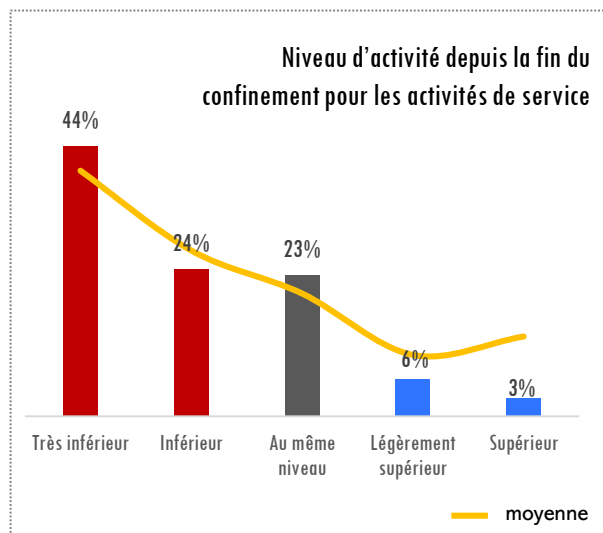
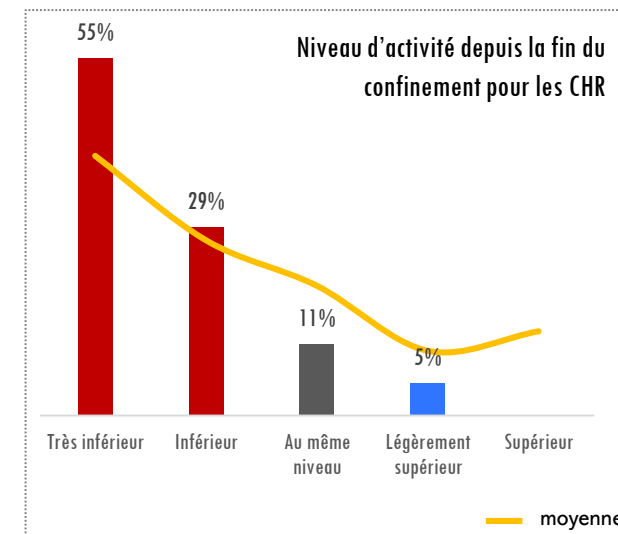
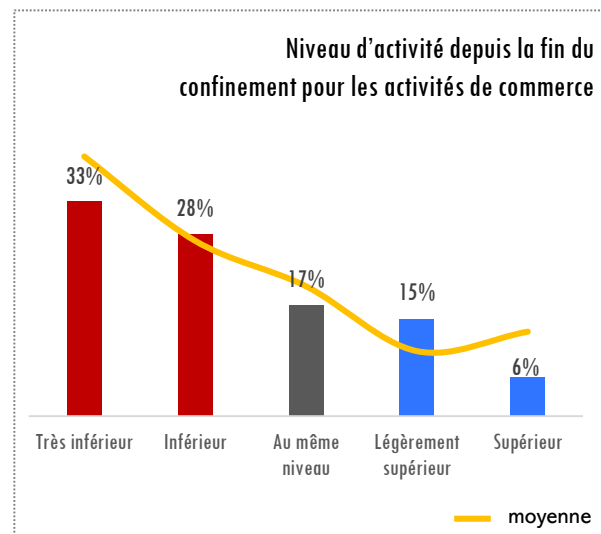
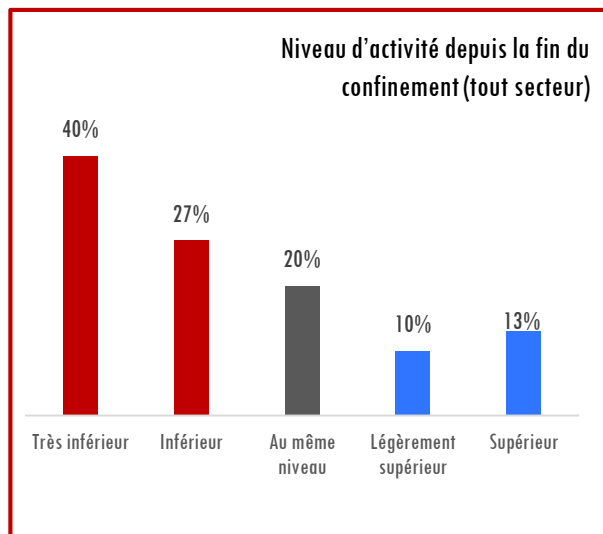
Ressenti sur l'impact du port du masque en termes de coût (tout secteur)

NIVEAU D'ACTIVITE

L'enquête a été menée auprès de 527 établissements girondins.

Les résultats ci-après sont basés sur le ressenti des dirigeants par rapport au niveau d'activité post-confinement.

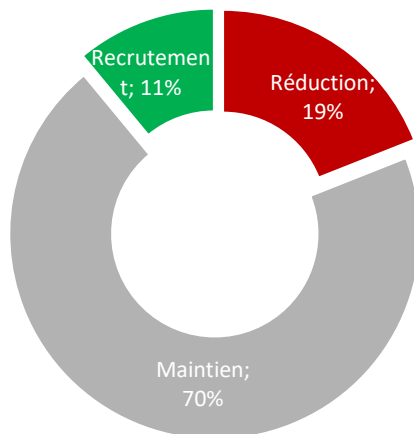
La courbe jaune représente la moyenne tout secteur confondu.



PROJECTIONS RH

70%

des établissements
pensent maintenir
le niveau d'effectif
actuel



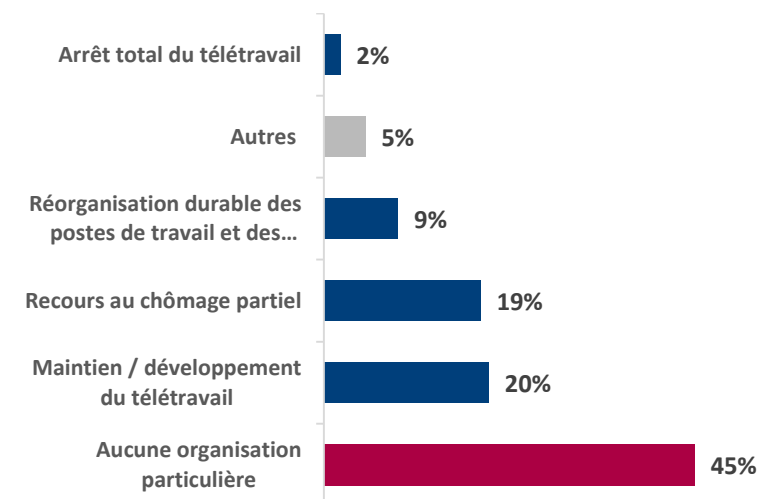
Prévisions à 6 mois sur l'évolution
des effectifs (tout secteur)

Mais des disparités sectorielles existent

44% des CHR envisagent de
réduire leurs effectifs à 6
mois

20% des établissements
industriels pensent
recruter dans les 6 mois

Avec quel modèle organisationnel ?



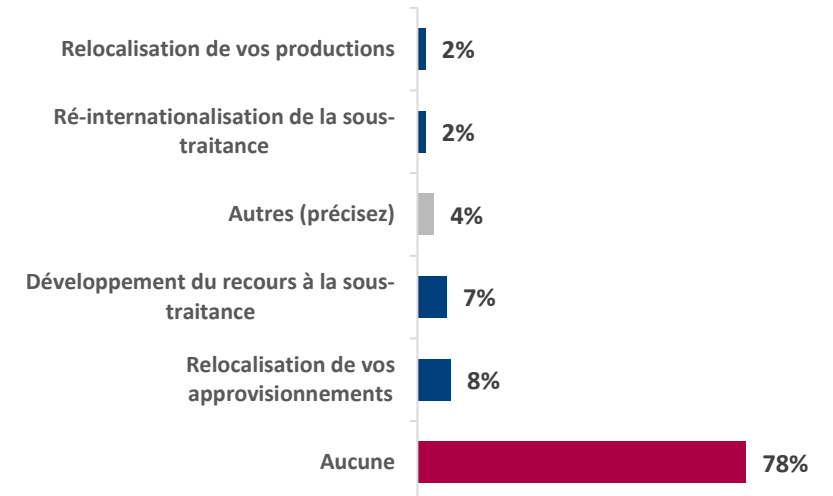
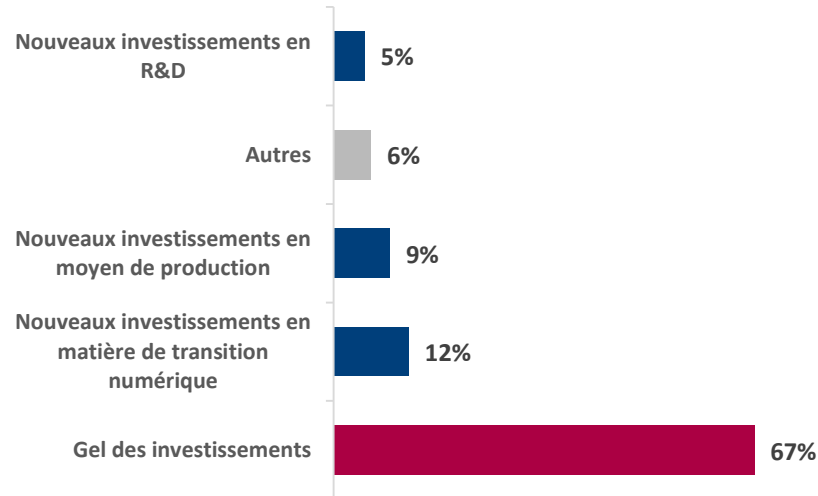
PROJECTIONS D'INVESTISSEMENT ET D'APPROVISIONNEMENT

67%

des établissements
envisagent de
geler leurs
investissements

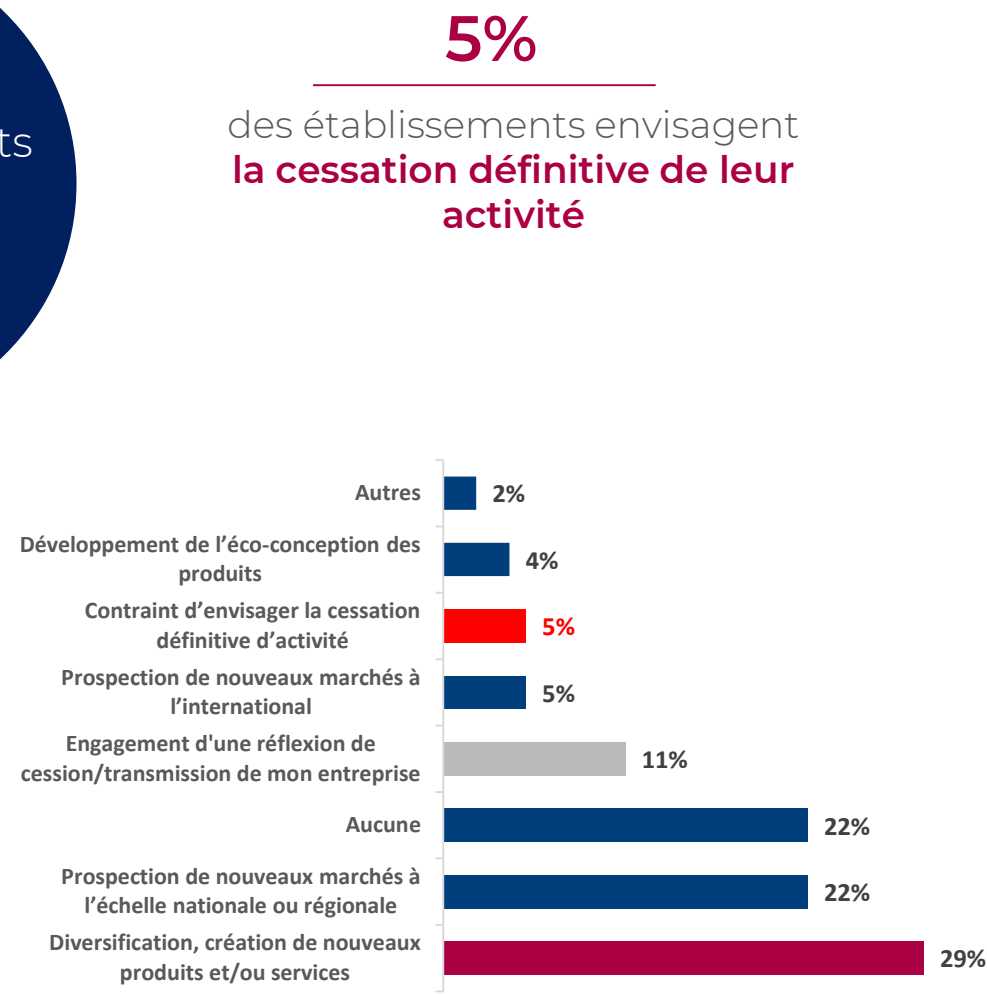
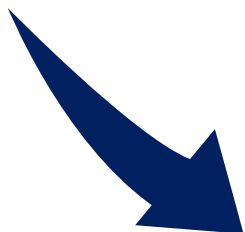
78%

des établissements
n'envisagent pas de
modifier leur
approvisionnement



PROJECTIONS STRATEGIQUES

29%
des établissements
projetent une
diversification /
création
« produit »



Prévisions à 6 mois sur l'évolution de leur stratégie d'entreprise (tout secteur)

