

FRÉQUENTATION CENTRE-VILLE BORDEAUX

COLLECTION



COMMERCE HÔTELLERIE

SEPTEMBRE 2020

BORDEAUX CENTRE : UNE REPRISE DE LA FRÉQUENTATION ENCORE LIMITÉE

Post confinement, la fréquentation piétonne dans le centre-ville de Bordeaux sur les 3 derniers mois est encore en deçà de 46% à ce qu'elle peut être en situation normale.

Le mois de juin est classiquement particulièrement dynamique sur Bordeaux en raison des nombreux événements et des soldes. Cette année, c'est quasiment 5 millions de piétons qui étaient absents du centre-ville. La tendance s'est confirmée en juillet avec un trafic piéton moindre de **52% par rapport à une année classique**. (6,8 M de fréquentations piétonnes contre 15 M en temps normal).

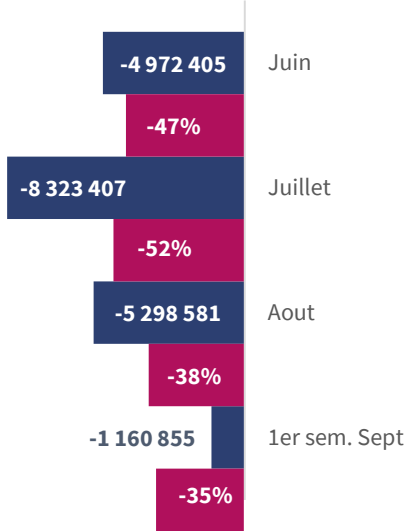
Le mois d'août semble amorcer une reprise de la fréquentation avec seulement -38% de piétons comptabilisés. Est-ce que cette reprise se poursuivra en septembre compte tenu du renforcement des mesures barrières à Bordeaux ? Rien n'est moins sûr. On note d'ores-et-déjà sur la première semaine de rentrée, le manque de 1,1 million de piétons.

Le centre névralgique de passage des « shoppers » est particulièrement touché par ce manque de fréquentation. Le trafic piéton sur le croisement du bas du cours de l'Intendance, du haut de la rue Ste Catherine et du bas de la rue Porte Dijaux, **était en baisse de 56% sur le mois de juin et juillet 2020 et jusqu'à -67% sur le seul point de la rue Ste Catherine.**

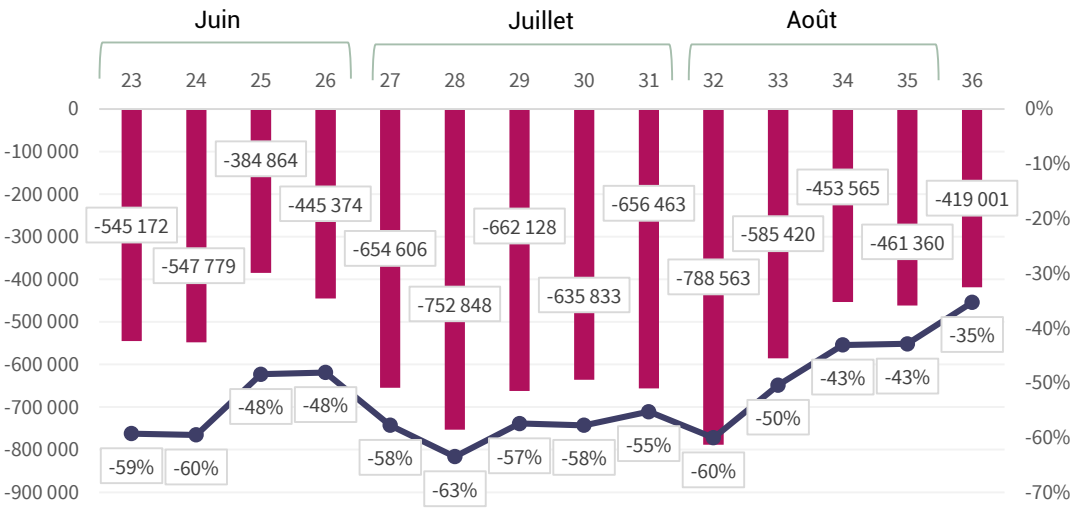
Après une première semaine d'août particulièrement morose (-60% de fréquentation piétonne sur cette zone), la courbe a amorcé une reprise sur les dernières semaines d'août et la première de septembre pour afficher un déficit de seulement 35% de fréquentation.



Evolution de la fréquentation piétonne sur une quinzaine de points sur le centre-ville de Bordeaux en volume et en %



Evolution hebdomadaire en volume et % de la fréquentation piétonne sur le croisement piéton Cours de l'Intendance – Rue Ste Catherine – Rue Porte Dijaux



UNE ACTIVITÉ HÔTELLIÈRE EN BERNE

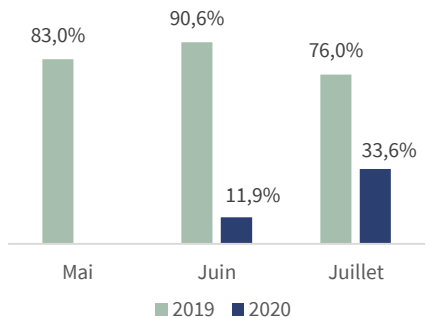
A l'instar de la fréquentation piétonne du centre-ville, l'activité hôtelière sur le centre-ville de Bordeaux est historiquement basse.

A la sortie du confinement, la part des hôtels fermés était comprise entre 60 et 70% du panel. Malgré une reprise d'activité au mois de juin, meilleur mois de l'année sur Bordeaux centre, celui-ci affiche seulement un **taux d'occupation à 11,9% contre 90,6% en juin 2019**. Le taux d'occupation poursuit tout de même sa progression au mois de juillet avec une occupation à 33,6%. Les premières tendances sur le mois d'août semblent être également en augmentation.

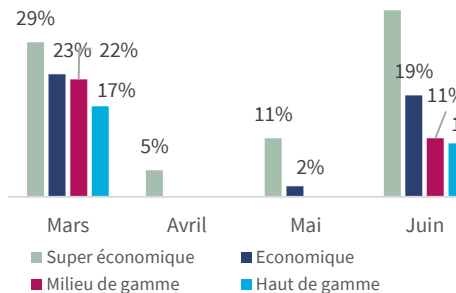
Si les taux d'occupation semblent repartir à la hausse, ils masquent cependant **d'importants déséquilibres** entre l'hôtellerie super économique souvent restée en exploitation et située en périphérie de Bordeaux et l'hôtellerie milieu de gamme et haut de gamme du centre-ville de Bordeaux très fortement impactée par l'absence de la clientèle étrangère.

Au mois de juin, les établissements haut de gamme affichaient un taux d'occupation de seulement 10% et un RevPar à 14€, largement insuffisant pour couvrir les charges de fonctionnement de ces établissements.

Taux d'occupation de l'hôtellerie de Bordeaux Centre



Taux d'occupation par gamme sur Bordeaux Métropole



05 56 79 5000
etudes@bordeauxgironde.cci.fr
BORDEAUXGIRONDE.CCI.FR

Source : In Extenso - STR

Source : In Extenso - STR